

ITI TK 250 - H12

Kule Vinç

* Grua Torre

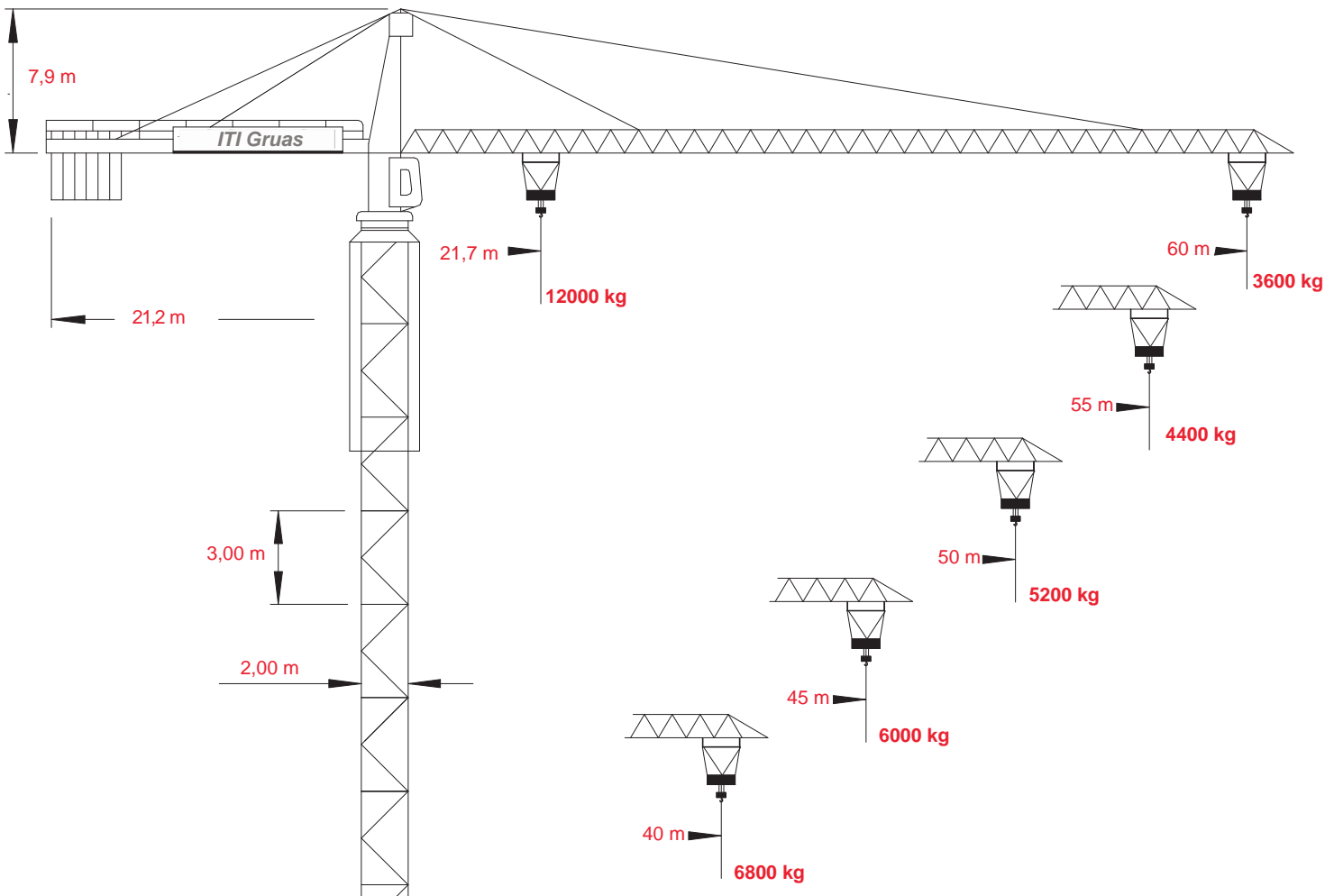
* Grua à Tour

* Tower Crane

* Grúa Torre

* Gru a Torre

* Turmdrehkran



CE FEM 1.001 A3

As especificações e os preços do produto são sujeitos a mudança sem obrigação de informação. As fotografias e/ou os desenhos neste original têm somente finalidades ilustrativas. Consulte o manual de instruções apropriado para o uso deste equipamento. Seguir todas as instruções indicadas no manual quando usar o equipamento porque um acto irresponsabilidade pode resultar em ferimento ou morte. A única garantia aplicável a nosso equipamento é a garantia escrita padrão aplicável particularmente ao produto e venda e a Irmãos Tavares 2 mais nenhuma outra garantia é expressa ou implicada. Os produtos e os serviços alistados podem ser marcas registradas, marcas de serviço de Irmãos Tavares 2 e/ou suas subsidiárias em Portugal e outros países e todos os direitos são reservados.

Product specifications and prices are subject to change without notice or obligation. The photographs and/or drawings in this document are for illustrative purposes only. Refer to the appropriate Operator's Manual for instructions on the proper use of this equipment. Failure to follow the appropriate Operator's Manual when using our equipment or to otherwise act irresponsibly may result serious injury or death. The only warranty applicable to our equipment is the standard written warranty applicable to the particular product and sale and Irmãos Tavares 2 makes no other warranty, express or implied. Products and services listed may be trademarks, service marks or trade-names of Irmãos Tavares 2 and/or its subsidiaries in the Portugal and other countries and all rights are reserved.

ITI TK 250 - H12

Kule Vinç

* Diagrama de cargas

* Curvas de carga

* Courbes de charges

* Load diagram

* Lastkurven

* Diagramma di portata

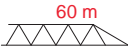
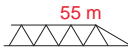
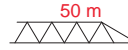


* 负载图

* مخطط الاحمال

* Диаграмма нагрузок

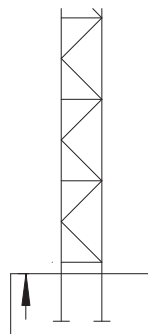
	21,7 m 12000 kg	24 m 10700 kg	26 m 9700 kg	28 m 8900 kg	30 m 8200 kg	36 m 6600 kg	40 m 6000 kg	42 m 5700 kg	46 m 5050 kg	50 m 4550 kg	56 m 3950 kg	60 m 3600 kg
	23,2 m 12000 kg	27 m 10100 kg	29 m 9300 kg	33 m 8000 kg	37 m 6900 kg	39 m 6900 kg	45 m 6600 kg	49 m 5100 kg	51 m 4850 kg	53 m 4600 kg	55 m 4400 kg	
	24,1 m 12000 kg	28 m 10000 kg	30 m 9300 kg	34 m 8000 kg	36 m 7500 kg	40 m 6600 kg	44 m 6000 kg	46 m 5800 kg	48 m 5500 kg	50 m 5200 kg		
	24,4 m 12000 kg	27 m 10700 kg	31 m 9100 kg	36 m 7900 kg	37 m 7400 kg	39 m 6900 kg	41 m 6500 kg	43 m 6100 kg	45 m 6000 kg			
	24,6 m 12000 kg	30 m 10400 kg	32 m 9600 kg	34 m 8300 kg	36 m 7700 kg	38 m 7200 kg	40 m 6800 kg					

COUNTER WEIGHT DIAGRAM

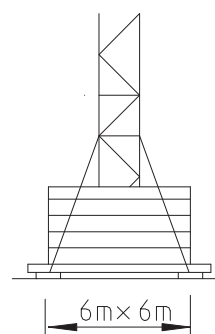
18600 kg	
17300 kg	
16000 kg	
13400 kg	
11100 kg	

BASE TYPES

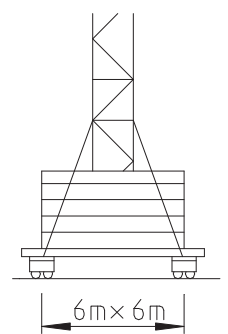
ANCHORAGED



CROSS BASE



RAIL SYSTEM



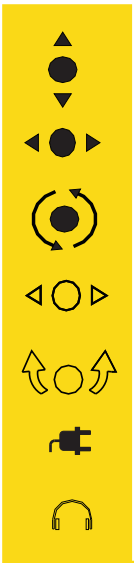
ITI TK 250 - H12

Kule Vinç

* Mecanismos * Mechanisms * 机构
 * Mecanismos * Antriebe * الآلية
 * Mécanismes * Mecanismi * Механизмы

								kW	hP	
	4fd	m/min	0-36	0-72	0-108	0-18	0-36	0-54	45	60
		load	6000 kg	3000 kg	1500 kg	12000 kg	6000 kg	3000 kg		
	5fd	m/min	0-40		0-80	0-20		0-40	51,5	69
		load	6000 kg		3000 kg	12000 kg		6000 kg		
	6fd	m/min	0-60	0-120	0-180	0-30	0-60	0-90	75	100
		load	6000 kg	3000 kg	1500 kg	12000 kg	6000 kg	3000 kg		
	0-55 m/min							4	5,5	
	0-0,7 RPM							2x5	2x6,7	
	0-30							4x4	4x5,5	

CEI 38	IEC 38		
400V (+6% -10%) 50Hz		4fd - 75 kVA	5fd - 80 kVA 6fd - 105kVA
			2000 / 14 / CE



* Elevação
 * Elevación
 * Levage

* Distribuição
 * Distribución
 * Distribution

* Rotação
 * Orientación
 * Orientation

* Translação
 * Traslación
 * Translation

* Translação
 * Traslación
 * Translation

* Potência necessária
 * Potencia necesaria
 * Puissance totale nécessaire

* Directiva sobre nível acústico
 * Directiva sobre el nivel acustico
 * Directive sur le niveau acoustique

* Hoisting
 * Heben
 * Sollevamento

* Trolleying
 * Katzfahren
 * Traslazione carrello

* Slewing
 * Schwenken
 * Rotazione

* Travelling
 * Schienenfahren
 * Traslazione

* Travelling
 * Schienenfahren
 * Traslazione

* Power requirements
 * Geforderte stromstärke
 * Potenza totale richiesta

* Directive on noise level
 * Richtlinie für den schall-leistungspegel
 * Direttiva sul livello acustico

* 起吊
 * الارتفاع
 * Подъем

* 变幅
 * الحامل المتحرك
 * Перемещение тепежки

* 回转
 * وحدة الادارة
 * Скорость вращения

* 行走
 * السكة الناقلة
 * Перемещение

* 行走
 * السكة الناقلة
 * Перемещение

* 电力要求
 * متطلبات الطاقة
 * Необходимая мощность

* 噪音水平指令
 * توجيهات حول مستوى الضوضاء
 * Директива по уровню шума



ITI GRUAS MACHINERY CO.LTD.
 Birlik Mah. 4.Cad 17/2 Çankaya Ankara
 Tel : 0090 312 496 29 83
 Fax : 0090 312 495 13 66
 Email : info@groupiti.com

www.itigruas.com

