

# ITI TK 145 - F10

Kule Vinç

\* Grua Torre

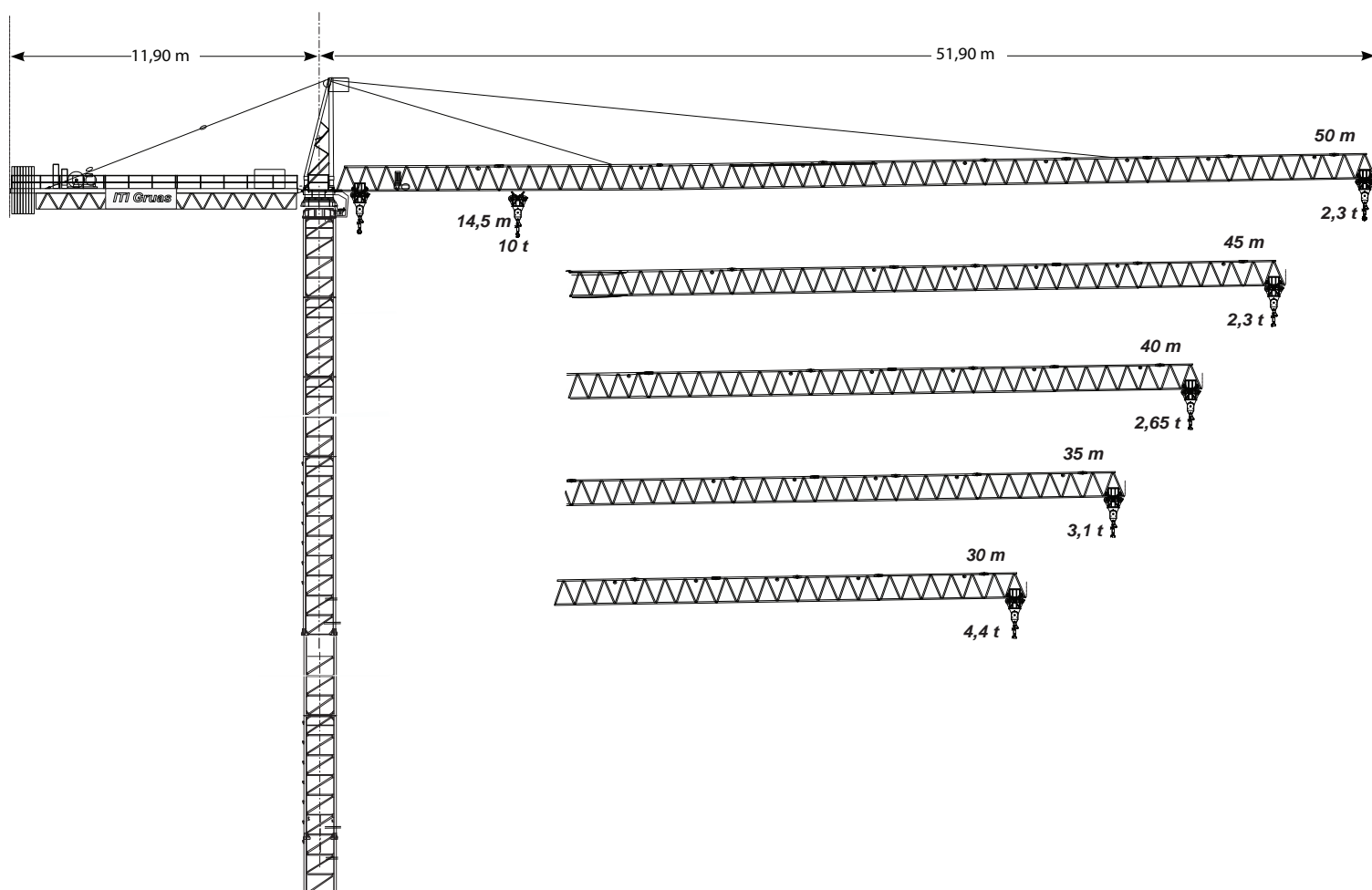
\* Grua à Tour

\* Tower Crane

\* Grúa Torre

\* Gru a Torre

\* Turmdrehkran



CE FEM 1.001 A3

As especificações e os preços do produto são sujeitos a mudança sem obrigação de informação. As fotografias e/ou os desenhos neste original têm somente finalidades ilustrativas. Consulte o manual de instruções apropriado para o uso deste equipamento. Seguir todas as instruções indicadas no manual quando usar o equipamento porque um acto irresponsabilidade pode resultar em ferimento ou morte. A única garantia aplicável a nosso equipamento é a garantia escrita padrão aplicável particularmente ao produto e venda e a Irmãos Tavares 2 mais nenhuma outra garantia é expressa ou implicada. Os produtos e os serviços alistados podem ser marcas registradas, marcas de serviço de Irmãos Tavares 2 e/ou suas subsidiárias em Portugal e outros países e todos os direitos são reservados.

Product specifications and prices are subject to change without notice or obligation. The photographs and/or drawings in this document are for illustrative purposes only. Refer to the appropriate Operator's Manual for instructions on the proper use of this equipment. Failure to follow the appropriate Operator's Manual when using our equipment or to otherwise act irresponsibly may result serious injury or death. The only warranty applicable to our equipment is the standard written warranty applicable to the particular product and sale and Irmãos Tavares 2 makes no other warranty, express or implied. Products and services listed may be trademarks, service marks or trade-names of Irmãos Tavares 2 and/or its subsidiaries in the Portugal and other countries and all rights are reserved.

# ITI TK 145 - F10

Kule Vinç

\* Diagrama de cargas

\* Curvas de carga

\* Courbes de charges

\* Load diagram

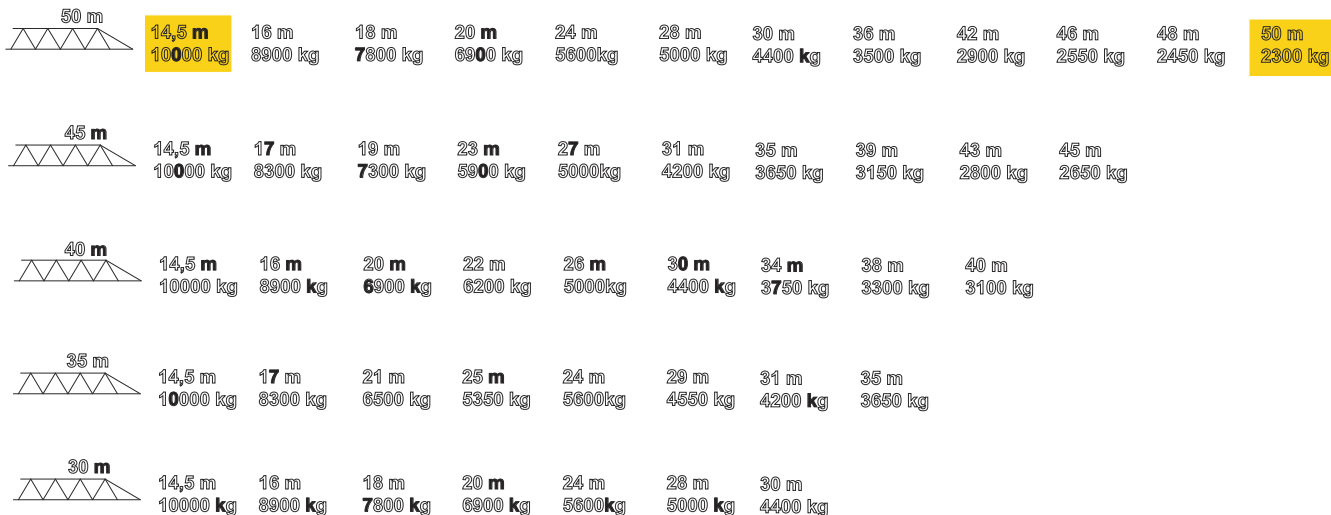
\* Lastkurven

\* Diagramma di portata

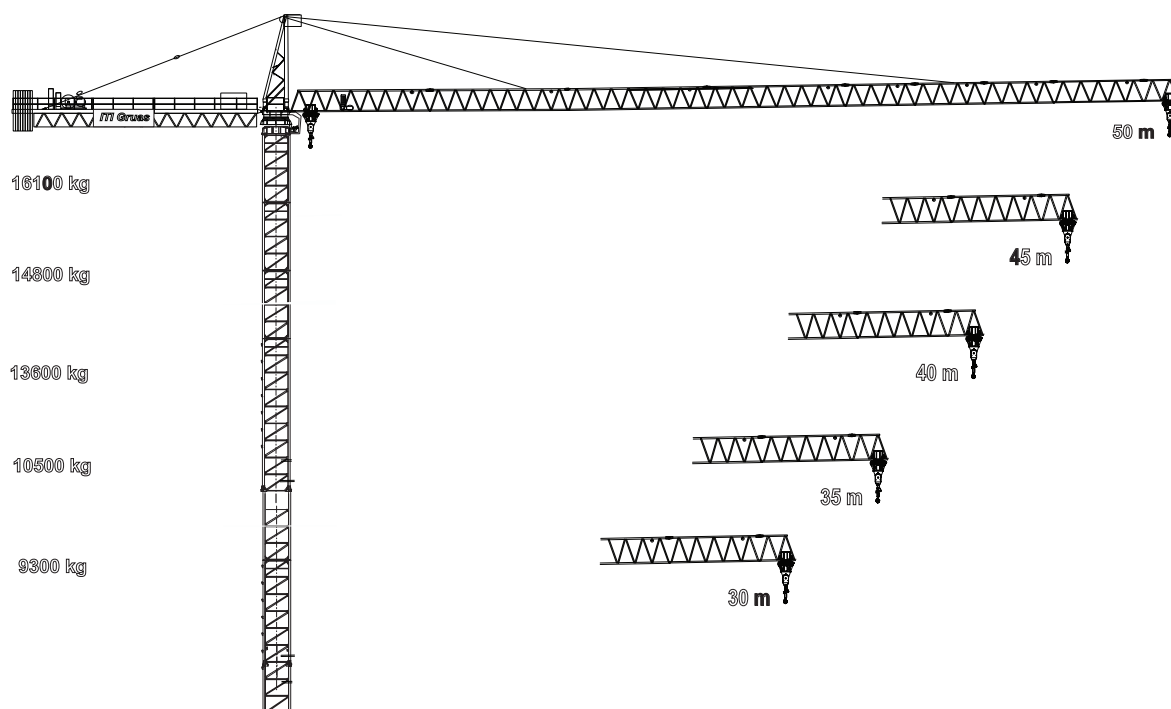
负载图

منظّم الاحمال

Диаграмма нагрузок



COUNTER WEIGHT DIAGRAM



# ITI TK 145 F10

Kule Vinç

\* Torre

\* Torre

\* Tour

\* Tower

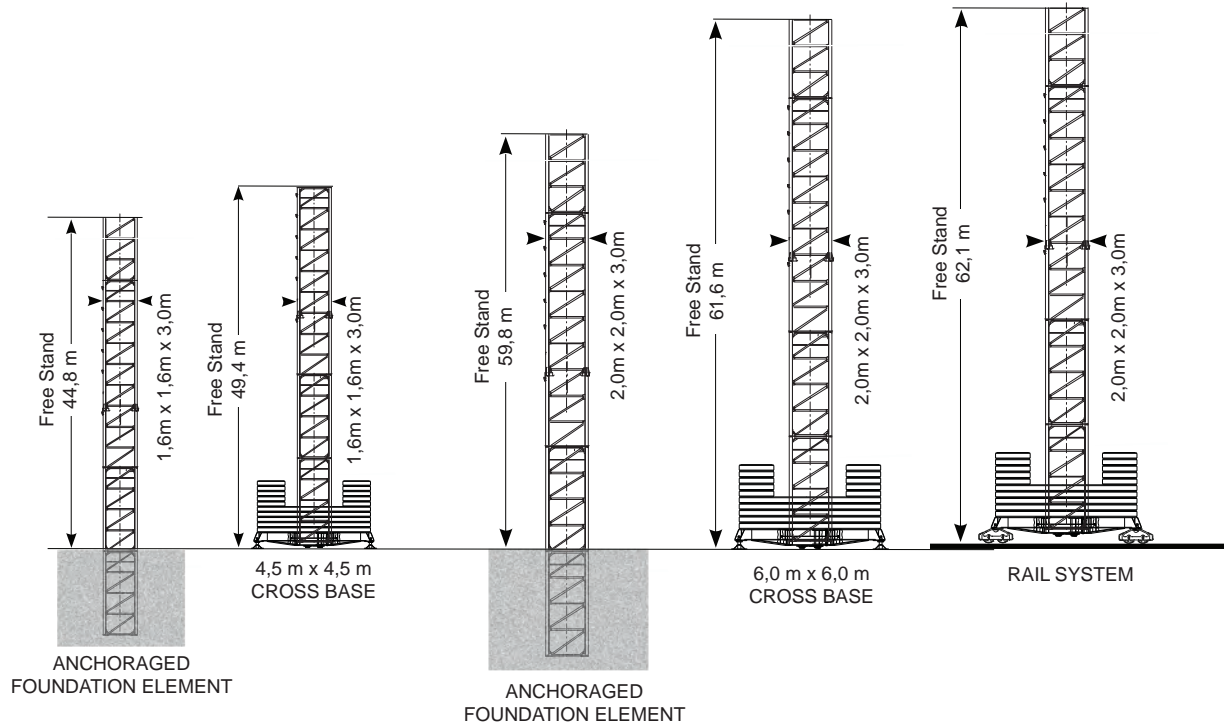
\* Turm

\* Torre

\* 吊塔

\* برج

\* Башня



\* Outras configurações

\* Otras implantaciones

\* Austres implantacions

\* Other configurations

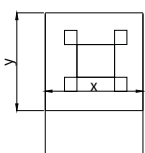
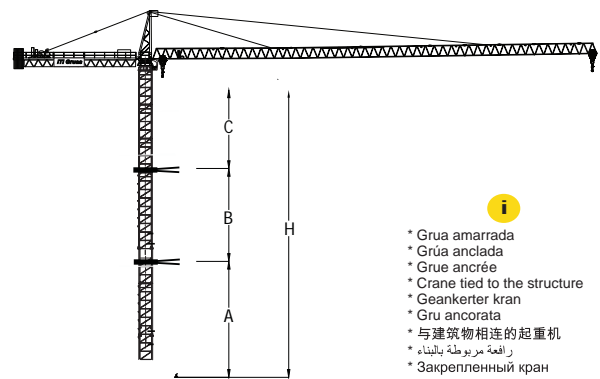
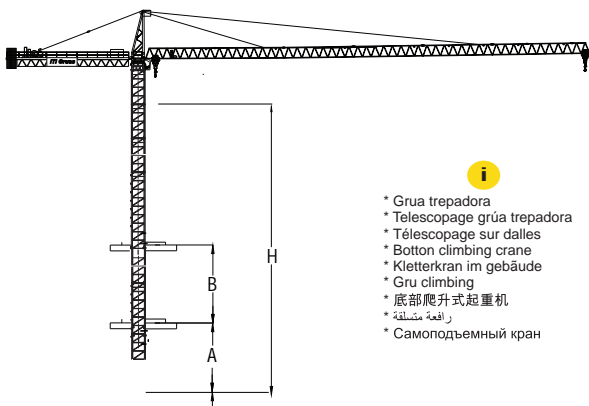
\* Aufstellmöglichkeiten

\* Altre installazioni

\* 其他配置

\* تشكيلات اخرى

\* Прочие конфигурации



**i**

\* Consulte-nos  
\* Consultarnos  
\* Nous consulter

\* Consult us  
\* Auf anfrage  
\* Consultateci

\* 联系我们  
\* استشرنا  
\* Свяжитесь с нами

# ITI TK 145 - F10

Kule Vinç

- |              |              |             |
|--------------|--------------|-------------|
| * Mecanismos | * Mechanisms | * 机构        |
| * Mecanismos | * Antriebe   | * الآلية    |
| * Mécanismes | * Mecanismi  | * Механизмы |

								kW	hP	
	4fd	m/min	0-36	0-72	0-108	0-55	0-56	0-57	45	60
	load	5000 kg	2500 kg	1250 kg	10000 kg	5000 kg	2500 kg			
	5fd	m/min	0-40		0-80	0-20		0-40	51,5	69
	load	5000 kg	2500 kg		10000 kg	5000 kg				
	6fd	m/min	0-36	0-72	0-108	0-55	0-56	0-57	75	100
	load	5000 kg	2500 kg	1250 kg	10000 kg	5000 kg	2500 kg			
	0-55 m/min							4	5,5	
	0-0,7 RPM							2x5	2x6,7	
	0-30							4x4	4x5,5	

CEI 38	IEC 38	kVA	
400V (+6% -10%) 50Hz		4fd - 75 kVA 5fd - 80 kVA 6fd -105kVA	2000 / 14 / CE



\* Elevação  
\* Elevación  
\* Levage

\* Distribuição  
\* Distribución  
\* Distribution

\* Rotação  
\* Orientación  
\* Orientation

\* Translação  
\* Traslación  
\* Translation

\* Translação  
\* Traslación  
\* Translation

\* Potência necessária  
\* Potencia necesaria  
\* Puissance totale nécessaire

\* Directiva sobre nível acústico  
\* Directiva sobre el nivel acustico  
\* Directive sur le niveau acoustique

\* Hoisting  
\* Heben  
\* Sollevamento

\* Trolleying  
\* Katzfahren  
\* Traslazione carrello

\* Slewing  
\* Schwenken  
\* Rotazione

\* Travelling  
\* Schienenfahren  
\* Traslazione

\* Travelling  
\* Schienenfahren  
\* Traslazione

\* Power requirements  
\* Geforderte stromstärke  
\* Potenza totale richiesta

\* Directive on noise level  
\* Richtlinie für den schall-leistungspegel  
\* Direttiva sul livello acustico

\* 起吊  
\* الارتفاع  
\* Подъем

\* 变幅  
\* الحامل المتحرك  
\* Перемещение тепежки

\* 回转  
\* وحدة الادارة  
\* Скорость вращения

\* 行走  
\* السكة الناقلة  
\* Перемещение

\* 行走  
\* السكة الناقلة  
\* Перемещение

\* 电力要求  
\* متطلبات الطاقة  
\* Необходимая мощность

\* 噪音水平指令  
\* توجيهات حول مستوى الضوضاء  
\* Директива по уровню шума



ITI GRUAS MACHINERY CO.LTD.  
Birlik Mah. 4.Cad 17/2 Çankaya Ankara  
Tel : 0090 312 496 29 83  
Fax : 0090 312 495 13 66  
Email : info@groupiti.com

www.itigruas.com

